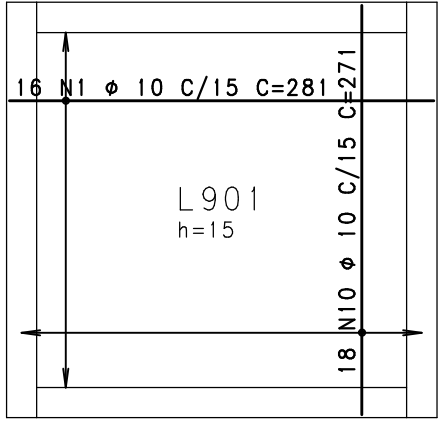
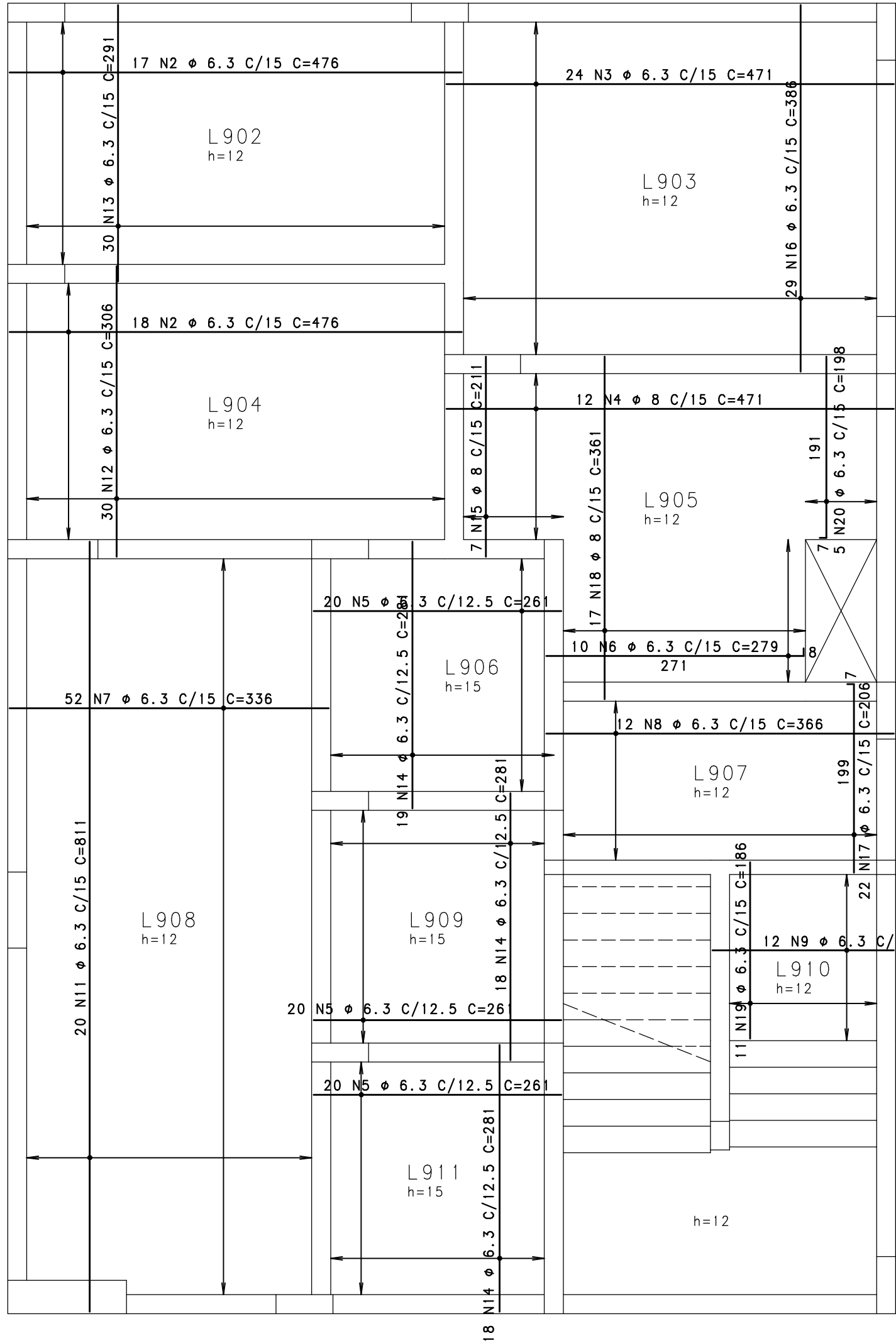
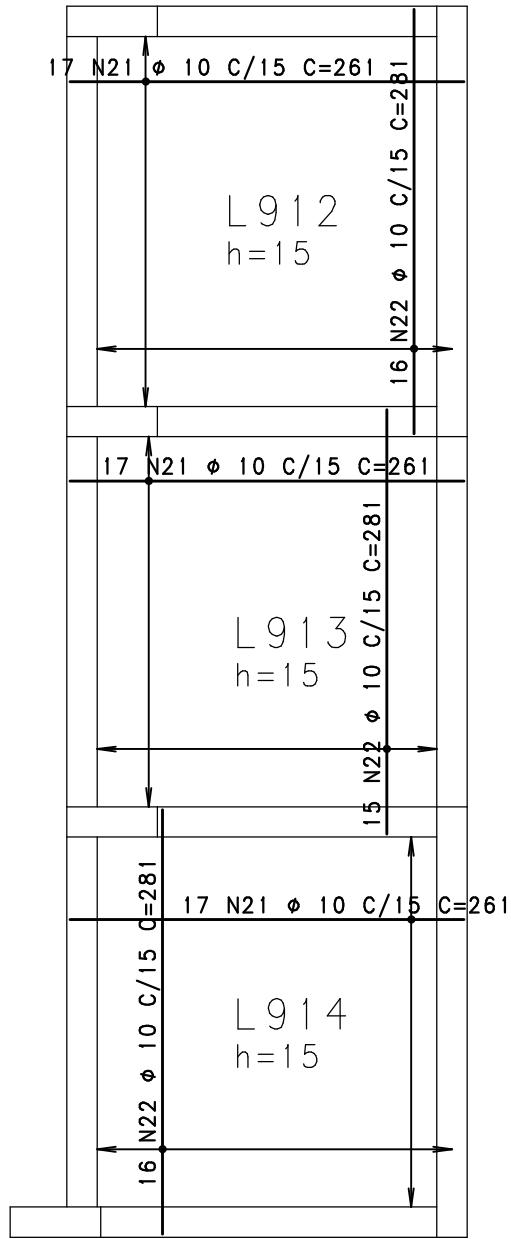


POSITIVA BARRILETE
ESCALA 1:75

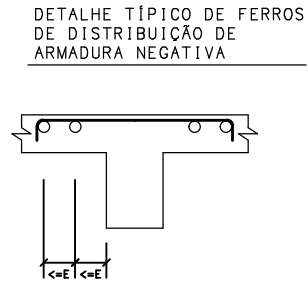
POSITIVA LAJE ELEV. 4
ESCALA 1:75



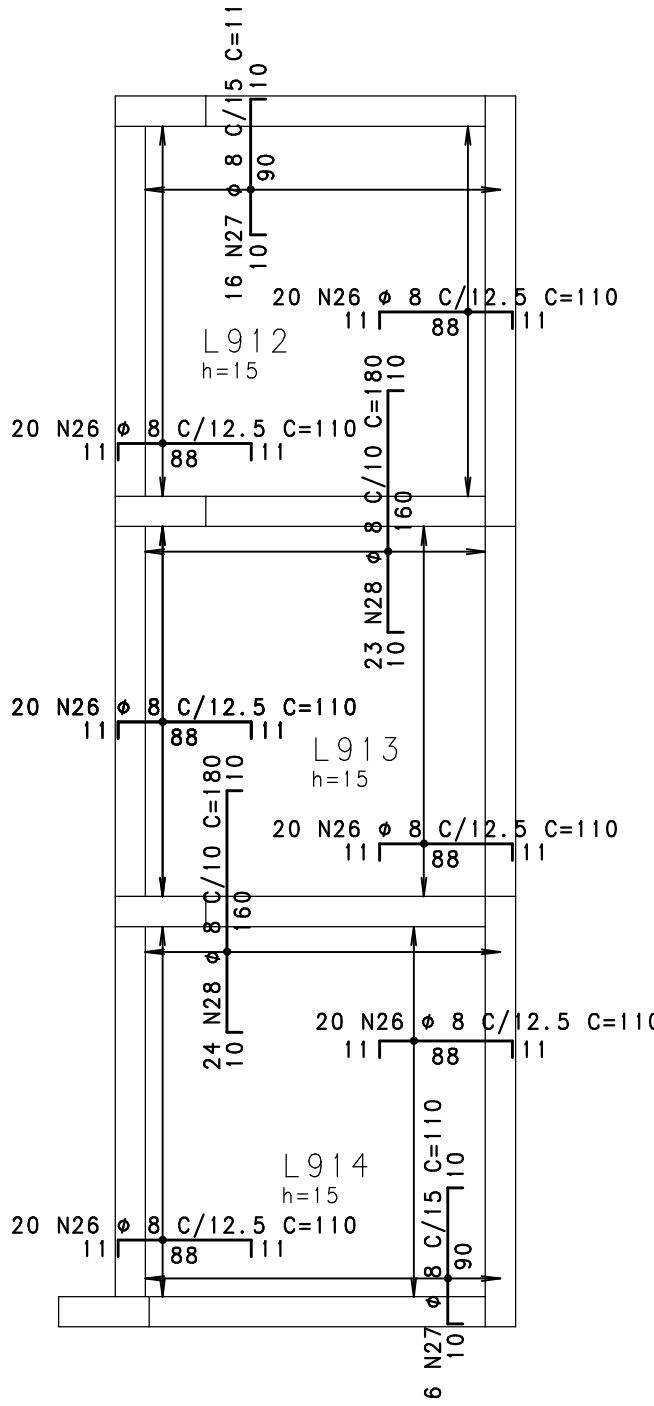
POSITIVA LAJE ELEV. 1,2,3
ESCALA 1:75



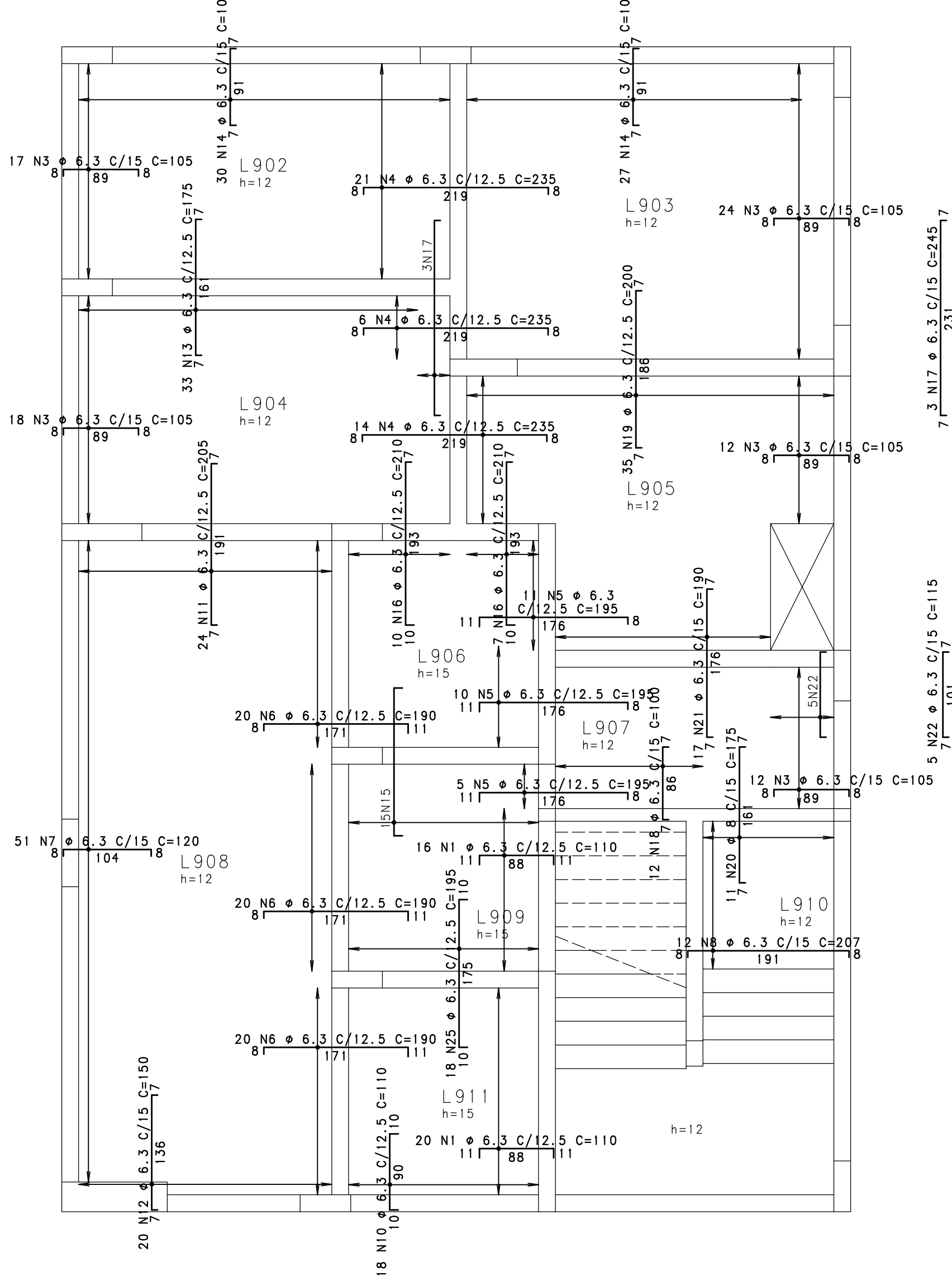
NEGATIVA LAJE ELEV. 4
ESCALA 1:75



NEGATIVA LAJE ELEV. 1,2,3
ESCALA 1:75



NEGATIVA BARRILETE
ESCALA 1:75



POSITIVA BARRILETE E LAJE EL. 1,2,3,4
ESCALA 1:50

AÇO	POS	BIT	QUANT	COMPRIMENTO	
				UNIT	TOTAL
				mm	cm
NEGATIVA BARRILETE E LAJE EL. 1, 2, 3, 4					
50A	1	6, 3	36	110	3960
50A	2	8	19	115	2185
50A	3	6, 3	83	105	8715
50A	4	6, 3	41	235	9635
50A	5	6, 3	26	195	5070
50A	6	6, 3	60	190	11400
50A	7	6, 3	51	120	6120
50A	8	6, 3	12	207	2484
60A	9	5	30	1200	36000
50A	10	6, 3	18	110	1980
50A	11	6, 3	24	205	4920
50A	12	6, 3	20	150	3000
50A	13	6, 3	33	175	5775
50A	14	6, 3	57	105	5985
50A	15	8	15	195	2925
50A	16	6, 3	17	210	3570
50A	17	6, 3	3	245	735
50A	18	6, 3	12	100	1200
50A	19	6, 3	35	200	7000
50A	20	8	11	175	1925
50A	21	6, 3	17	190	3230
50A	22	6, 3	5	115	575
50A	23	8	19	110	2090
50A	24	8	40	110	4400
50A	25	6, 3	18	195	3510
50A	26	8	140	110	15400
50A	27	8	32	110	3520
50A	28	8	47	180	8460
POSITIVA BARRILETE E LAJE EL. 1, 2, 3, 4					
50A	1	10	16	281	4496
50A	2	6, 3	35	476	16660
50A	3	6, 3	24	471	11304
50A	4	8	12	471	5652
50A	5	6, 3	60	261	15660
50A	6	6, 3	10	279	2790
50A	7	6, 3	52	336	17472
50A	8	6, 3	12	366	4392
50A	9	6, 3	12	191	2292
50A	10	10	18	271	4878
50A	11	6, 3	20	811	16220
50A	12	6, 3	30	306	9180
50A	13	6, 3	30	291	8730
50A	14	6, 3	55	281	15455
50A	15	8	7	211	1477
50A	16	6, 3	29	386	11194
50A	17	6, 3	22	206	4532
50A	18	8	17	361	6137
50A	19	6, 3	11	186	2046
50A	20	6, 3	5	198	990
50A	21	10	51	261	13311
50A	22	10	47	281	13207

RESUMO DE AÇO			PESO
AÇO	BIT	COMPR	
	mm	m	kgf
60A	5	360	55
50A	6.3	2278	558
50A	8	542	214
50A	10	359	221
Peso Total		60A =	55 kgf
Peso Total		50A =	993 kgf

NEGATIVA BARRILETE E LAJE EL. 1,2,3,4
ESCALA 1:50

- NOTAS
- DIMENSÕES EM CENTÍMETROS. ELEVACOES EM METROS
 - CONCRETO ESTRUTURAL:
Fck>= 20 MPa (ESTACAS TIPO RAIZ) - ARGAMASSA;
CONSUMO DE CIMENTO>=600,0kg/m3; RELAÇÃO A/C ENTRE 0,5 E 0,6;
AGREGADO - AREIA.
Fck>= 30 MPa (DEMAIS ELEMENTOS ESTRUTURAIS): CONSUMO DE CIMENTO
CONSUMO DE CIMENTO >=320,0kg/m3.
 - FATOR AGUA/CIMENTO MÁXIMO: 0,60
 - CLASSE DE AGRESSIVIDADE II - URBANA
 - MÓDULO DE ELASTICIDADE INICIAL A 28 DIAS IGUAL A 30670 MPa
 - REALIZAR OS PROCEDIMENTOS DE CURA, RETIRADA DE FORMAS E DO ESCORAMENTO CONFORME NBR 14931:2004 E MEMORIAL DESCRITIVO. PROCEDER COM A CURA ÚMIDA POR NO MÍNIMO 07 (SETE) DIAS OU UTILIZAR A CURA QUÍMICA DOS ELEMENTOS DE CONCRETO.
 - A EXECUÇÃO DA ESTRUTURA DEVERÁ CONTAR COM O ACOMPANHAMENTO DE UM TECNÓLOGO DE CONCRETO
 - O ENGENHEIRO RESPONSÁVEL PELA OBRA DEVERÁ OBEDECER AS RECOMENDAÇÕES DAS NORMAS TÉCNICAS APLICÁVEIS, DEDICANDO ESPECIAL ATENÇÃO AS SEGUINTEs ATIVIDADES:
8.1. CONCRETO: PREPARO, CONTROLE, RECEBIMENTO, TRANSPORTE, LANÇAMENTO, ADENSAMENTO E CURA
8.2. FÓRMA: CONFERÊNCIA DAS MEDIDAS E POSIÇÕES, LIMPEZA, ESTANQUEIDADE, SATURAÇÃO DAS FÓRMAS ABSORVENTES (RETIRAR EXCESSO DE ÁGUA), CUIDADO COM O USO DOS DESMOLDANTES E RETIRADA DAS FÓRMAS
8.3. ARMAÇÃO: LIMPEZA, MONTAGEM, COBRIMENTO (USO DE ESPAÇADORES PLÁSTICOS ADEQUADOS), E GARANTIA DA POSIÇÃO DAS ARMADURAS ANTES E DURANTE A CONCRETAGEM
9. COBRIMENTO MÍNIMO DA ARMADURA:
LAJES=2,0cm; VIGAS E PILARES=2,5cm; BLOCOS=5,0CM; ESTACAS=4,0cm. OBRA COM RÍGIDO CONTROLE DE QUALIDADE.
 - RECOMENDA-SE QUE OS MATERIAIS (AÇO E CONCRETO) UTILIZADOS NESTE PROJETO SEJAM SUBMETIDOS A ENSAIOS TECNOLÓGICOS
 - PREVER DRENAGEM E/OU IMPERMEABILIZAÇÃO PARA AS CORTINAS (CONTENÇÕES).
 - CONFERIR MEDIDAS NO LOCAL.

EXE	00	PROJETO EXECUTIVO - LICITAÇÃO OBRA	EFICÁCIA	31/07/20
REVCOMP	02	REVISÃO PROJETO EXECUTIVO - REF EXE 2	EFICÁCIA	24/07/20
REVCOMP	01	REVISÃO PROJETO EXECUTIVO - REF EXE	EFICÁCIA	03/07/20
REVCOMP	00	EMISSION INICIAL EXECUTIVO	EFICÁCIA	25/04/20
ANT	01	REVISÃO ANTEPROJETO	EFICÁCIA	20/02/20
ANT	00	EMISSION INICIAL ANTEPROJETO	EFICÁCIA	21/11/19
TIPO	REV	DESCRIÇÃO	DESENHO	DATA

REVISÕES			
MINISTÉRIO PÚBLICO DO ESTADO DE MINAS GERAIS SEDE DAS PROMOTORIAS DE JUSTIÇA DE JUIZ DE FORA			
ENDEREÇO: RUA JOSÉ CALIL AHOAGI, LOTE F, BAIXADA DO PARAIBUNA		ÁREA TERRENO: 2.996,30m2	
PROPRIETÁRIO:		ÁREA CONSTRUÍDA: 7.266,36m2	
CNPJ: 20.971.057/0001-45		CNPJ: 20.971.057/0001-45	
PROCURADORIA GERAL DE JUSTIÇA DO ESTADO DE MINAS GERAIS			
PROJETO DE ESTRUTURA DE CONCRETO ARMADO			
EMPRESA: ENGENHEIRO FABRÍCIO SILVA LIMA CREA: 80.082/D-MG EFICÁCIA PROJETOS E CONSULTORIA LTDA		CNPJ: 06.301.115/0001-00	
RESPONSÁVEL TÉCNICO: NELSON URIAS PINTO GARIGLIO DA SILVA		CREA: 82.624/D-MG	
CONTEÚDO: ARMAÇÃO NEGATIVA E POSITIVA BARRILETE E ELEVADOR		DATA: 31/07/20	FOLHA: 107/126
		ESCALA: INDICADA	